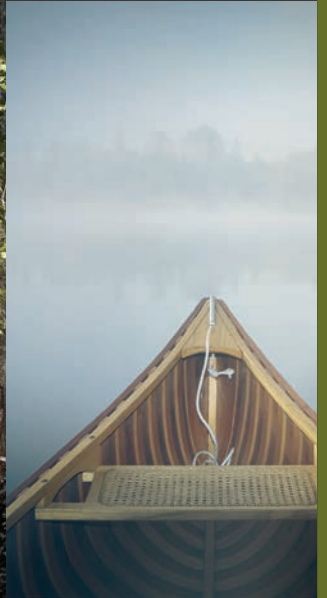


LA VIE EN MONTAGNE | AVEC DISTINCTION
MOUNTAIN LIVING | ELEVATED



DESMARAIS
EN MONTAGNE

CHRISTOPHER LAX
COURTIER IMMOBILIER RÉSIDENTIEL
ROYAL LEPAGE-HUMANIA | AGENCE IMMOBILIÈRE
1.866.949.8005

LAC DESMARAIS

desmaraisenmontagne.com


CONSTRUCTION TREMBLANT

LAC DESMARAIS

La vie en montagne. Avec distinction.

Bienvenue à Lac Desmarais, l'adresse la plus prestigieuse de Tremblant. Là où élisent domicile ceux qui pourraient choisir de vivre n'importe où au monde. Le projet amorce une nouvelle phase avec Desmarais en Montagne, et ses sites résidentiels recherchés pour leur vue à couper le souffle sur les eaux cristallines du lac Desmarais et la ville animée de Mont-Tremblant. Une rencontre entre la nature sauvage et tout ce dont on peut rêver pour une luxueuse maison de campagne. C'est la vie en montagne, avec distinction.

Sentez l'odeur piquante de l'humus de la forêt, qui vous ramène à vos étés en famille au chalet. Écoutez le crissement de la neige vierge sous vos pas qui vous rappelle la magie de votre première sortie en ski. Maintenant, ouvrez les yeux et vous voilà à Mont-Tremblant. Plus précisément, à Lac Desmarais, la plus prestigieuse adresse de la région, où un nouveau projet résidentiel est en cours de réalisation.

Fermez les yeux et respirez profondément.
Close your eyes and breath deeply.



Mountain living. Elevated.

Welcome to Lac Desmarais, Tremblant's most prestigious address. The chosen home of those who could choose to live anywhere. Now, with Desmarais en Montagne, a new phase of development begins, lifting rare residential sites onto breathtaking overlooks of pristine Lac Desmarais and bustling Mont-Tremblant. This is where wild meets everything you could wish for in a luxurious country home. This is mountain living, elevated.

Smell the rich humus tang of the forest, wafting you back to summers at the family cottage. Hear the crunch of the clean, crisp snow, snapping you back to that first exhilarating rush. That wild, crazy experience that was your first on skis. Now, open your eyes and find yourself in Mont-Tremblant. More specifically, find yourself at Lac Desmarais, the region's most prestigious address, where a new residential development project is currently under way.

INFRASTRUCTURES | AMENITIES

QUATRE SAISONS DE PLAISIR.

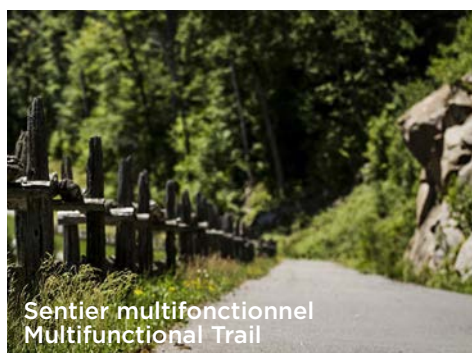
Un cadre paisible, privé et d'un calme absolu, à quelques minutes du vieux village de Mont-Tremblant et du renommé Centre de villégiature Tremblant. Un projet riche en infrastructures.

Il y a le Club de sports, pour le basketball, le tennis et les repas de groupe à la belle étoile. Le Quai Desmarais, avec son accès privé pour la baignade et les rives du lac Desmarais pour la détente. Des sentiers multifonctionnels pour la randonnée, la marche, la course à pied, la bicyclette ou la raquette. Quoi que vous fassiez, abreuvez-vous d'air pur. Écoutez le doux clapotis du lac. Étendez la main et prenez contact avec la nature sauvage. Faites l'expérience de la vie en montagne, avec distinction.

FOUR SEASONS OF FUN.

Quiet, private, blissfully tranquil, yet only minutes away from the old Mont-Tremblant Village and famous Tremblant Resort.

Rich in exclusive community amenities. Like the Sports Club, for basketball, tennis and communal al fresco dining. And Desmarais Landing, for gated access to swimming, or simply relaxing on the shore of Lac Desmarais. Hike, walk, run, bike or, snowshoe the multifunctional trails. No matter what else you do, drink in the pristine air. Hear the gentle lap of the lake. Reach out and touch the wild. Experience mountain living, elevated.



MASTERPLAN



PHASES 1 ET 2

À ce jour, plus de 35 millions de dollars ont été investis à Lac Desmarais. Des résidences modernes haut de gamme sont nichées au cœur d'un paysage idyllique.

Et maintenant, les phases 1 et 2 du projet Desmarais en Montagne repoussent les limites du luxe et de l'art de vivre au sommet d'une montagne, avec une vue imprenable sur le lac Desmarais, Mont-Tremblant et 1000 acres de forêt boréale vierge.

PHASES 1 & 2

To date, over \$35 million has been invested at Lac Desmarais. High-end, modern residential properties set in an idyllic landscape.

Now Desmarais en Montagne Phase 1 and Phase 2 are lifting the luxury living experience up the mountain slopes, offering breathtaking vistas of Lac Desmarais, Mont-Tremblant and 1,000 acres of unspoiled boreal forest.

Notre maison modèle est située sur le lot #5 de la Phase 1
Our model home is located on lot #5 on Phase 1.

HAUSSEZ VOS ATTENTES | RAISE YOUR EXPECTATIONS

HAUSSEZ VOS ATTENTES

Le soin particulier apporté à l'orientation des maisons permettra de jouir de paysages spectaculaires et certaines auront une vue sur le lac Desmarais, le lac Gélinas ou le lac Cochrane, ou encore, sur le Mont-Tremblant.

L'architecture rustico-contemporaine est la marque distinctive de la communauté résidentielle Lac Desmarais. Ainsi, ces nouvelles propriétés conserveront certaines caractéristiques des résidences déjà établies autour du lac. Leur design raffiné, parfaitement tendance, propose une large fenestration.

Tout là-haut, la maison modèle qui domine la falaise et le lac Desmarais fera grande impression avec ses deux pavillons reliés par une passerelle.

RAISE YOUR EXPECTATIONS

All homes will be oriented to optimize the spectacular vistas, with some offering views of Lac Desmarais, Lac Gélinas or Lac Cochrane, or of Mont-Tremblant.

Contemporary-rustic architecture is the hallmark of the Lac Desmarais community and these new structures will integrate some elements from existing residences around the lake. Very much on trend, the design is refined and features large windows.

High up, overlooking the cliff and Lac Desmarais, the model home is sure to impress with its two pavilions, joined by a bridge.



ÉLÉVATION ARRIÈRE | BACK ELEVATION



CONCEPTION D'ARTISTE | ARTIST'S RENDERING

ÉLÉVATION AVANT | FRONT ELEVATION



CONCEPTION D'ARTISTE | ARTIST'S RENDERING

SALON | LIVINGROOM



CONCEPTION D'ARTISTE | ARTIST'S RENDERING

CUISINE-SALLE À MANGER | KITCHEN DININGROOM



CONCEPTION D'ARTISTE | ARTIST'S RENDERING

REZ-DE-CHAUSSÉE | GROUND FLOOR

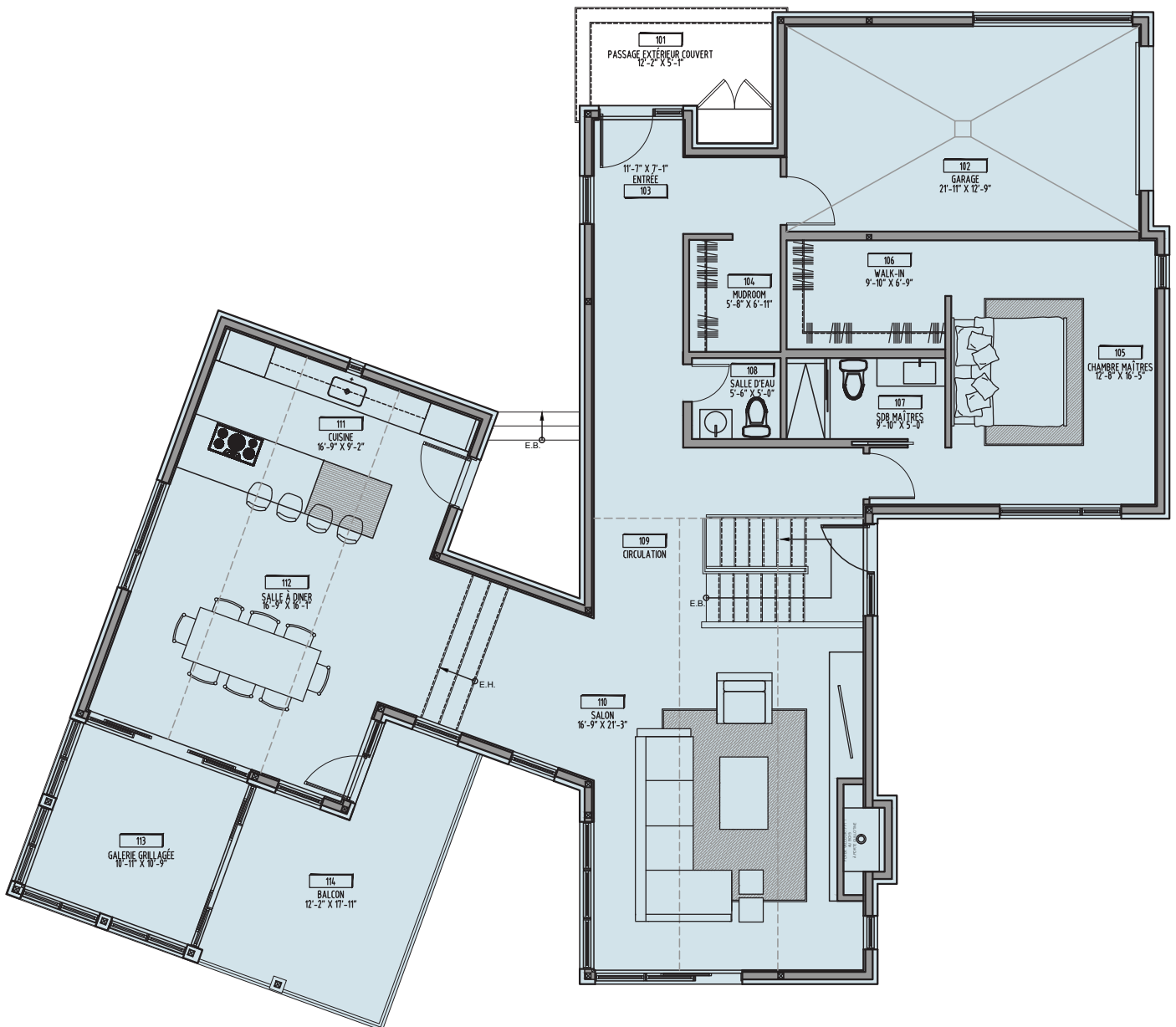
4 CH. | BDRM

4125 P.C. | SQ.FT.

2225 P.C. | SQ.FT.

Superficie de l'unité | Unit area

Superficie de l'étage | Floor area



Le développeur se réserve le droit de faire les modifications qu'il juge nécessaires. Les dimensions et superficies indiquées sur ces plans sont à titre informatif seulement. Les dimensions et superficies "tel que construit" peuvent varier de celles indiquées. Les dimensions linéaires indiquées sur les plans sont calculées d'un mur intérieur à un autre mur intérieur. Les superficies indiquées sont basées sur des calculs architecturaux standards.

The developer reserves the right to make any modifications that he deems necessary. All dimensions and areas shown on these plans are approximate. "As built" dimensions and areas may vary from those shown. The linear dimensions shown indicate distance from interior wall to interior wall. The areas shown are based on standard architectural calculation.

REZ-DE-JARDIN | WALK-OUT

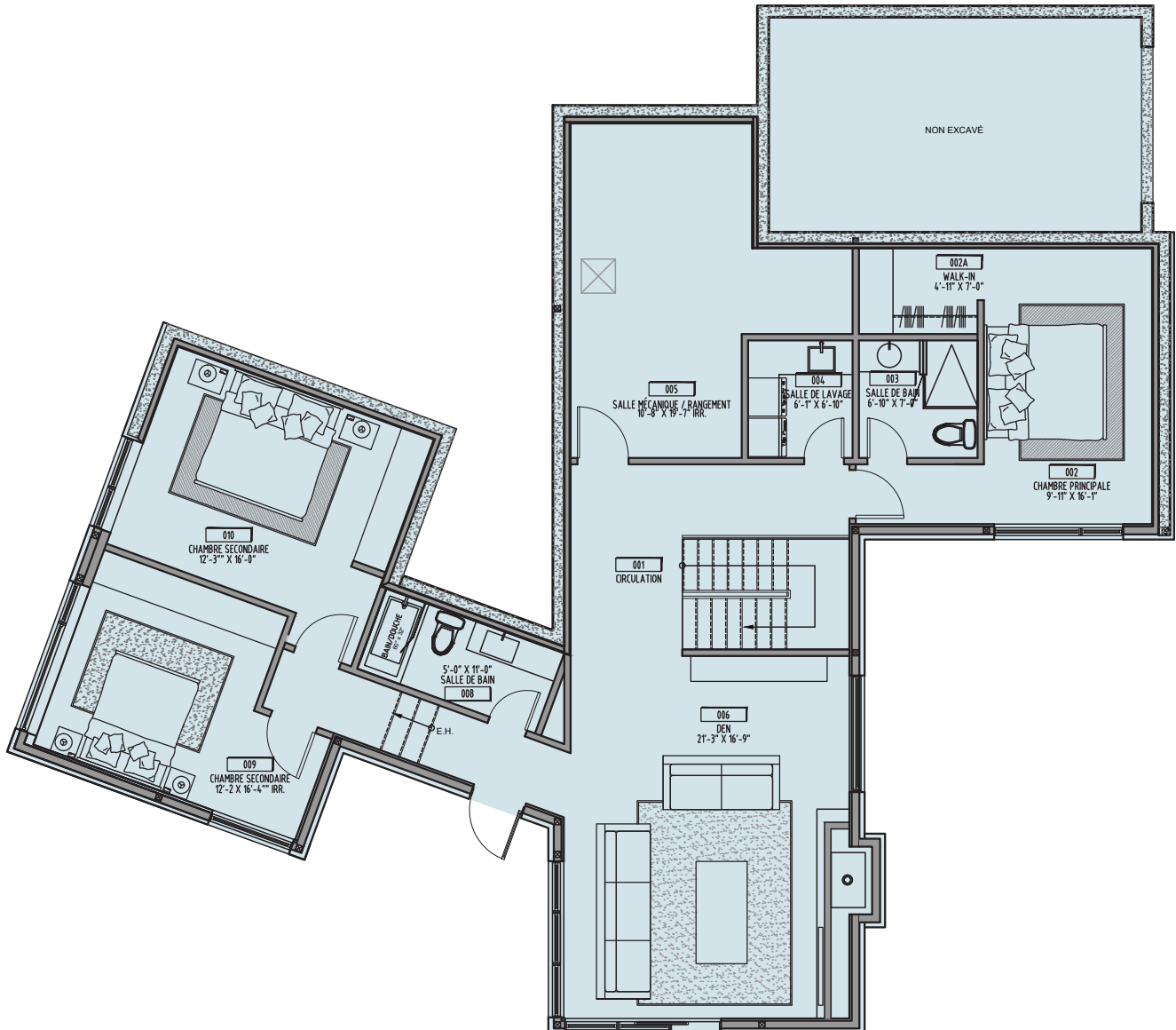
4 CH. | BDRM

4125 P.C. | SQ.FT.

1900 P.C. | SQ.FT.

Superficie de l'unité | Unit area

Superficie de l'étage | Floor area



Le développeur se réserve le droit de faire les modifications qu'il juge nécessaires. Les dimensions et superficies indiquées sur ces plans sont à titre informatif seulement. Les dimensions et superficies "tel que construit" peuvent varier de celles indiquées. Les dimensions linéaires indiquées sur les plans sont calculées d'un mur intérieur à un autre mur intérieur. Les superficies indiquées sont basées sur des calculs architecturaux standards.

The developer reserves the right to make any modifications that he deems necessary. All dimensions and areas shown on these plans are approximate. "As built" dimensions and areas may vary from those shown. The linear dimensions shown indicate distance from interior wall to interior wall. The areas shown are based on standard architectural calculation.

TABLEAU DES SUPERFICIES | TABLE OF DIMENSIONS

NIVEAUX LEVELS	4 CHAMBRES 4 BEDROOMS	
	p.c. sq.ft.	m ²
Rez-de-chaussée Ground floor	2225	206
Rez-de-jardin Walk-out	1900	177
Total	4125	383

Le développeur se réserve le droit de faire les modifications qu'il juge nécessaires. Les dimensions et superficies indiquées sur ces plans sont à titre informatif seulement. Les dimensions et superficies "tel que construit" peuvent varier de celles indiquées. Les dimensions linéaires indiquées sur les plans sont calculées d'un mur intérieur à un autre mur intérieur. Les superficies indiquées sont basées sur des calculs architecturaux standards.

The developer reserves the right to make any modifications that he deems necessary. All dimensions and areas shown on these plans are approximate. "As built" dimensions and areas may vary from those shown. The linear dimensions shown indicate distance from interior wall to interior wall. The areas shown are based on standard architectural calculation.

LISTE DE PRIX / PRICE LIST

MODÈLE MODEL	PRIX PRICE
4 CHAMBRES 4 BEDROOMS	1,725,000 \$

1. Toutes taxes en sus. / All taxes are extra.
2. Prix sujets à changement sans préavis. / Prices subject to change without notice.